



Ministero dell'Istruzione e del Merito

Istituto d'Istruzione Superiore

"F.Tassara-G.Ghislandi"

Via Folgore 16 – 25043 Breno (Bs) Tel: 0364/22461 –
0364/22462 - Fax: 0364/326301

sito: www.iistassara.edu.it e-mail uffici:
bsis001009@istruzione.it P.E.C.: bsis001009@pec.istruzione.it

GARA NAZIONALE I.P.

MADE IN ITALY - PRODUZIONI TESSILI E SARTORIALI

1[^] PROVA

Durata 5 ore

CODICE CANDIDATO/A:



Indirizzi tecnici: Chimica, Materiali e Biotecnologie; Meccanica, Meccatronica ed Energia; Elettronica ed Elettrotecnica; Turismo
Indirizzi professionali: Manutenzione e Assist. Tecnica elettr. e meccan.; Produz. Industriali e Artigianali (moda); Serv. Sociosanitari
Istruzione e formazione professionale (IeFP): Operatore meccanico, Operatore elettrico

Innovazione e Biodiversità

l'esempio di STELLA McCARTNEY



«Il motivo per cui mi sono sempre data da fare sul fronte della sostenibilità è molto semplice: ci tengo. Non voglio uccidere gli animali, non voglio uccidere la Madre Terra. Mi sforzo con tutta me stessa di essere una buona cittadina del pianeta, oltre che una donna d'affari e una stilista»

Così si presenta Stella Nina McCartney il 20 gennaio 2023 alla giornalista di Vogue che la sta intervistando. La stilista inglese infatti, oltre alla passione per la moda fin dall'età di 12 anni, oltre alle collaborazioni con importanti case di moda quali Gucci, Lacroix e Chloè, è da sempre vegetariana convinta e non ha mai usato pelli o pellicce o piume nelle sue creazioni. Con coerenza ha utilizzato materiali quali lana nativa e cotone rigenerativo ed ha collaborato con aziende innovatrici che sviluppano materiali più sostenibili: l'Econyl, un nylon rigenerato, creato con reti da pesca dismesse e rifiuti plastici; il NuCyl, una fibra ricavata al 100% da rifiuti post-consumo con cui ha proposto una felpa con cappuccio per Adidas; il Mylo, la "non pelle" ricavata da radici di funghi ed infine, proprio per la primavera 2023, ha proposto un parka 100% da riciclo per il quale è già predisposto il ritiro a fine utilizzo per creare capi nuovi.

Ispirandosi agli ideali di Stella Mc Cartney il Candidato dovrà



Indirizzi tecnici: Chimica, Materiali e Biotecnologie; Meccanica, Meccatronica ed Energia; Elettronica ed Elettrotecnica; Turismo
Indirizzi professionali: Manutenzione e Assist. Tecnica elettr. e meccan.; Produz. Industriali e Artigianali (moda); Serv. Socio-sanitari
Istruzione e formazione professionale (IeFP): Operatore meccanico, Operatore elettrico

progettare una mini capsule di **abiti** che abbiano come obiettivo principale il risparmio delle risorse e delle energie per un mercato più democratico e sensibile alle esigenze dell'uomo e dell'ambiente.

Materie prime e tessuti ecologici, risparmio energetico e razionalizzazione del ciclo di produzione, riciclo e riuso a fine vita del capo moda, devono essere il filo conduttore della moda di oggi e di domani.

La collezione per la stagione P/E 2024 dovrà rivolgersi ad una donna che non vuole rinunciare al fascino, all'eleganza e alla comodità di un capo di abbigliamento, l'**abito**, che la renda unica nell'immagine, ma unita a migliaia di altre persone nella solidarietà alla nostra casa Terra.

Facendo riferimento alle esperienze maturate, il candidato predisponga un progetto articolato come segue:

1. Studio grafico tramite schizzi del progetto proposto.
2. Serie di sketch (minimo 3) adeguatamente colorati, per la proposta di una mini collezione in cui siano messi in rilievo linee, forme, volumi e tessuti. Lo sketch proposto dovrà essere completato da note tecnico-sartoriali.
3. Una tavola finale con un figurino d'immaginescelto dalla mini collezione proposta, con eventuale abbinamento di accessori moda. Il figurino d'immagine dovrà essere adeguatamente colorato e curato nei dettagli. Se lo si ritiene necessario al fine della corretta lettura del modello proposto, è possibile aggiungere disegni esplicativi di dettagli sartoriali.



Indirizzi tecnici: Chimica, Materiali e Biotecnologie; Meccanica, Meccatronica ed Energia; Elettronica ed Elettrotecnica; Turismo
Indirizzi professionali: Manutenzione e Assist. Tecnica elettr. e meccan.; Produz. Industriali e Artigianali (moda); Serv. Sociosanitari
Istruzione e formazione professionale (IeFP): Operatore meccanico, Operatore elettrico

4. Descrizione, all'interno dell'allegato n.2 del/dei tessuto/i proposto/i e di eventuali pattern, stampe e texture.
5. Disegno in piano del figurino visto DV e DT completo degli appropriati segni convenzionali. Per la realizzazione del Plàt si possono usare solo le basi riportate nell'allegato n.3, con il supporto del manichino riportato in allegato n.3a.
6. Impaginazione del progetto secondo il gusto personale e in armonia con le scelte progettuali.
7. Una sintetica relazione tecnico/illustrativa del progetto che espliciti nel dettaglio stile ed occasione d'uso.

LIBERA LA SCELTA SULLA TECNICA GRAFICO-CROMATICA

Allegati:

- allegato n.1 - mood-board di ispirazione
- allegato n.2 - base per descrizione tessuto
- allegato n.3 - base per il disegno in piano
- allegato n.3a - schema utile al candidato per definire correttamente il disegno in piano



Indirizzi tecnici: Chimica, Materiali e Biotecnologie; Meccanica, Meccatronica ed Energia; Elettronica ed Elettrotecnica; Turismo
Indirizzi professionali: Manutenzione e Assist. Tecnica elettr. e meccan.; Produz. Industriali e Artigianali (moda); Serv. Socio-sanitari
Istruzione e formazione professionale (IeFP): Operatore meccanico, Operatore elettrico

Allegato 1 - MOOD-BOARD DI ISPIRAZIONE



Indirizzi tecnici: Chimica, Materiali e Biotecnologie; Meccanica, Meccatronica ed Energia; Elettronica ed Elettrotecnica; Turismo

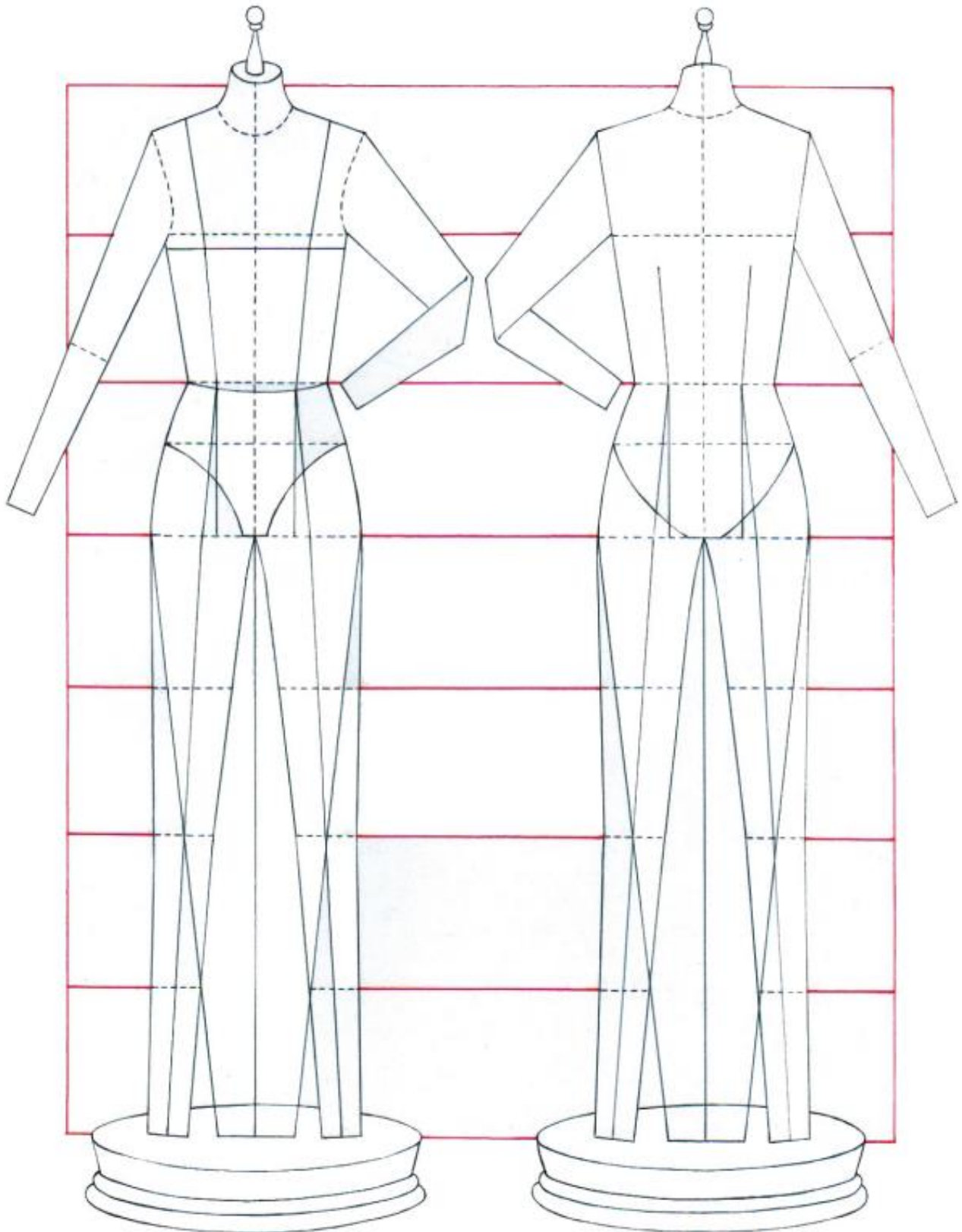
Indirizzi professionali: Manutenzione e Assist. Tecnica elettr. e meccan.; Produz. Industriali e Artigianali (moda); Serv. Socio-sanitari

Istruzione e formazione professionale (IeFP): Operatore meccanico, Operatore elettrico

Allegato 2 - BASE PER DESCRIZIONE TESSUTO pattern - texture - stampa



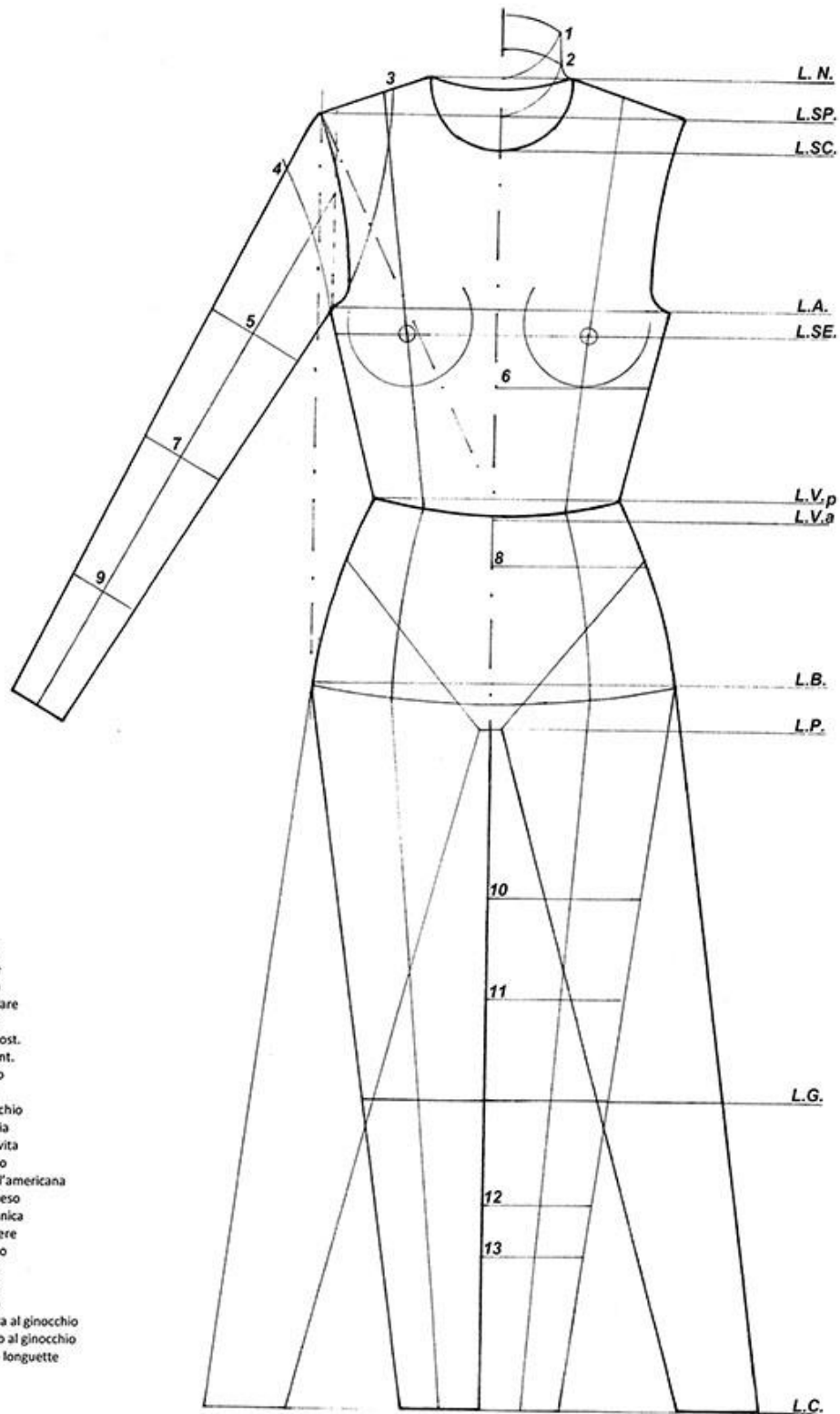
Allegato 3 - BASE PER DISEGNO IN PIANO



Allegato 3a - SCHEMA PER DEFINIZIONE DEL DISEGNO IN PIANO

PLAT

scala 1:5cm



Legenda

L. N.	Liv. Nuca
L. SP.	Liv. Spalle
L. SC.	Liv. Scollo
L. A.	Liv. Ascellare
L. SE.	Liv. Seno
L. V. p	Liv. Vita post.
L. V. a	Liv. Vita ant.
L. B.	Liv. Bacino
L. P.	Liv. Pube
L. G.	Liv. Ginocchio
L. C.	Liv. Caviglia
1.	Liv. Dolcevita
2.	Liv. lupetto
3.	Giro M. all'americana
4.	Giro M. sceso
5.	Mezza manica
6.	Liv. Brassiere
7.	Liv. Gomito
8.	Bassa vita
9.	Manica ¾
10.	Mini abito
11.	Abito sopra al ginocchio
12.	Abito sotto al ginocchio
13.	Abiti midi- longuette